

# ADOPCIÓN DE RPA EN LAS EMPRESAS



¿Sabías que el 71% de las empresas ya han empezado su experiencia con RPA?

## Áreas principales:

- 01 Finanzas y Contabilidad
- 02 Recursos Humanos
- 03 Customer Services



Adopción

El nivel de adopción de **RPA** incrementa conforme las empresas van creciendo.

Etapas

**67%** de las empresas se encuentran aún en una etapa temprana en la implementación de **RPA**.

- 01 Eficiencia de procesos
- 02 Disminución de errores
- 03 Reducción de costos

## Principales *motivos* para implementar RPA



¿Te parecen buenas razones para empezar a implementar **RPA**?

## HACER MÁS CON MENOS

## ¿Qué factores son importantes a la hora de escoger una plataforma de RPA?

- 01 Facilidad de implementación
- 02 Costo
- 03 Seguridad



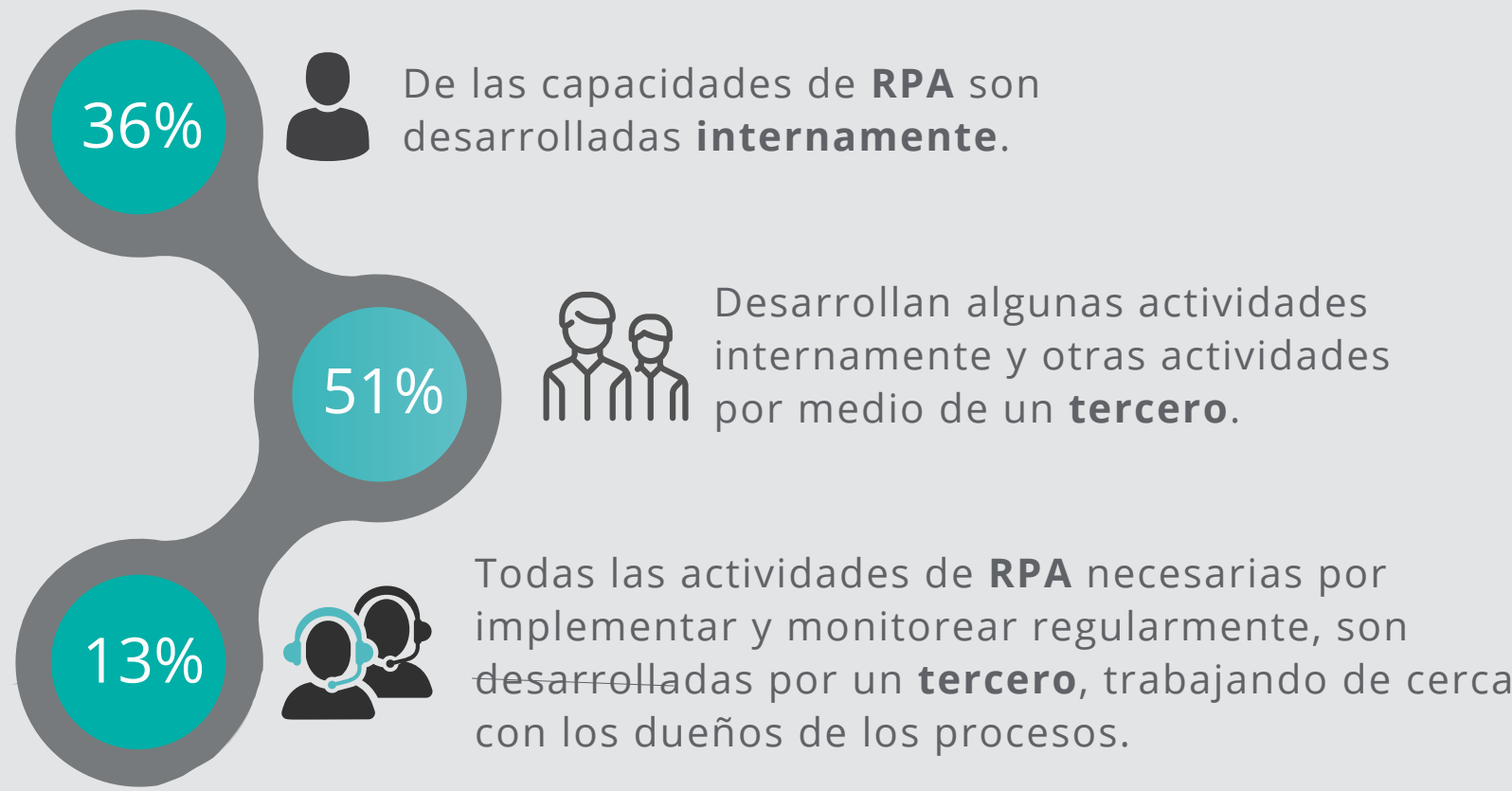
Líder y pionero de la plataforma *Robotic Process Automation*, formado en 2001 por un equipo experto en *automatización de procesos*. Reconocido como líder en la *plataforma RPA* según el reporte de The Forrester Wave: Robotic Process Automation 2017.



Blue Prism se posiciona dentro de las 3 primeras plataformas con mayor nivel de satisfacción.

El nivel de satisfacción incrementa conforme más avanzado se encuentre el proceso de **RPA**.

## ¿Cómo gestionan las empresas los procesos de RPA? *Interno o Externo*



La participación externa es requerida durante todo el proceso de **RPA**. **70%** de la participación de un tercero es en la parte de **soporte**.



Rango estimado de mejora de productividad alcanzado con **RPA**.

41%

*La mayoría de las empresas logran beneficios significativos debido al uso de **RPA**.*

Porcentaje estimado de ahorro de costos.

40%



*RPA entrega un ROI muy rápido comparado con proyectos tradicionales de TI.*

*65% de las empresas recuperan su inversión durante el primer año.*

La adopción de **RPA** todavía se encuentra dentro de su etapa inicial, pero se está desarrollando rápidamente ¡Así que prepárate!

### Claves del éxito

- 01 Rompe barreras y mejora la **colaboración**
- 02 Innova y cambia la cultura de las empresas
- 03 Involucra y capacita a los colaboradores
- 04 Entiende las capacidades colectivas y habilidades individuales en un equipo

*¡Complementa tu fuerza laboral humana y aprovecha la unión de la Inteligencia Humana + Inteligencia Artificial!*