



## Establecer la ruta de Excel en el sistema Aranzel

La ruta de Excel se configura en caso de que el sistema no la encuentre al momento de imprimir un Reporte en Aranzel. Los pasos para configurar la ruta se muestran en la **Figura 1**.

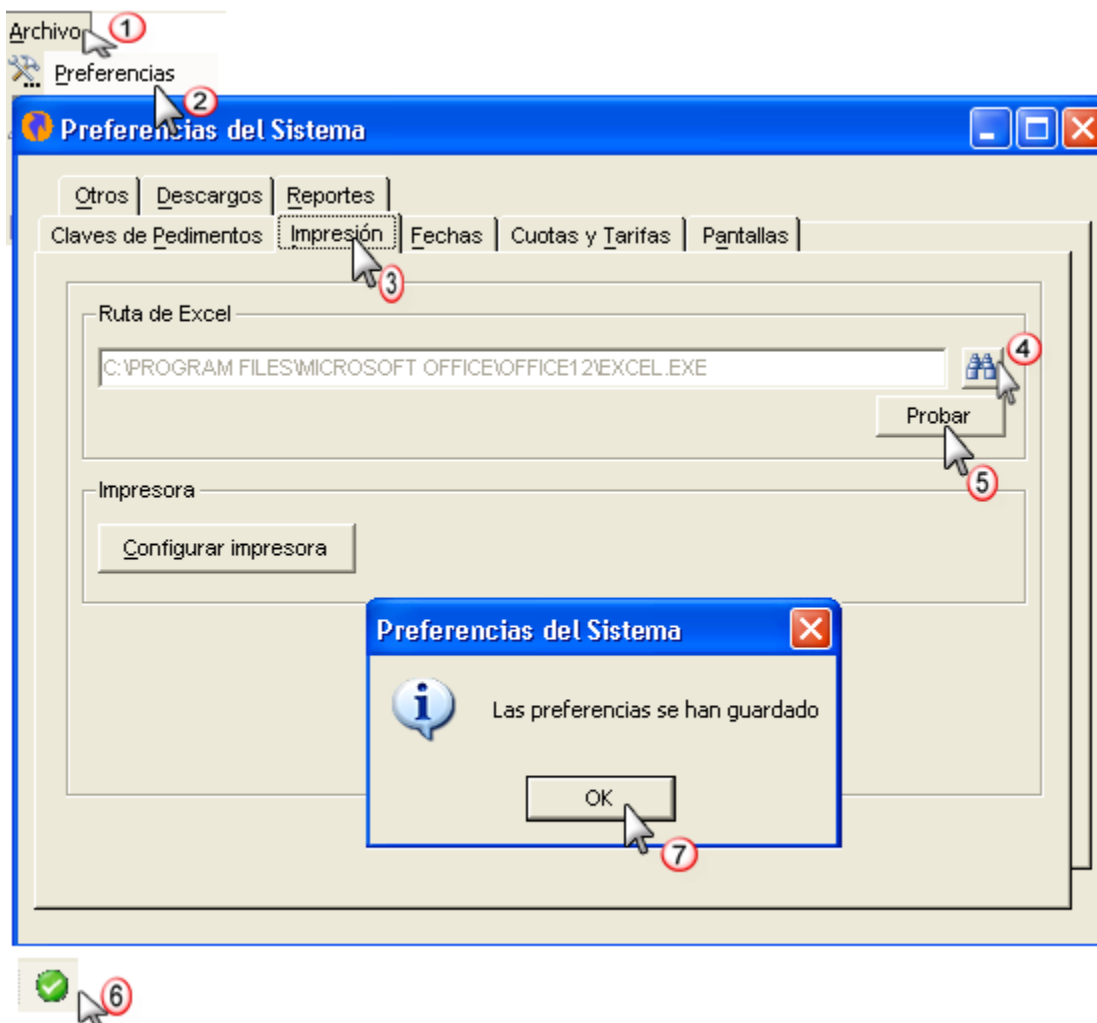



Figura 1.



Haga clic en el icono  (**paso 4**) para buscar la ruta de excel (por ejemplo, C://Archivos de Programas/**Office/Excel.exe**). Para comprobar que la ruta de Excel es la correcta haga clic sobre el botón Probar(**paso 5**), se deberá de abrir un documento de Microsoft Excel. Después guarde los cambios como se muestra en el **paso 6** y el sistema le enviara un mensaje (**paso 7**).